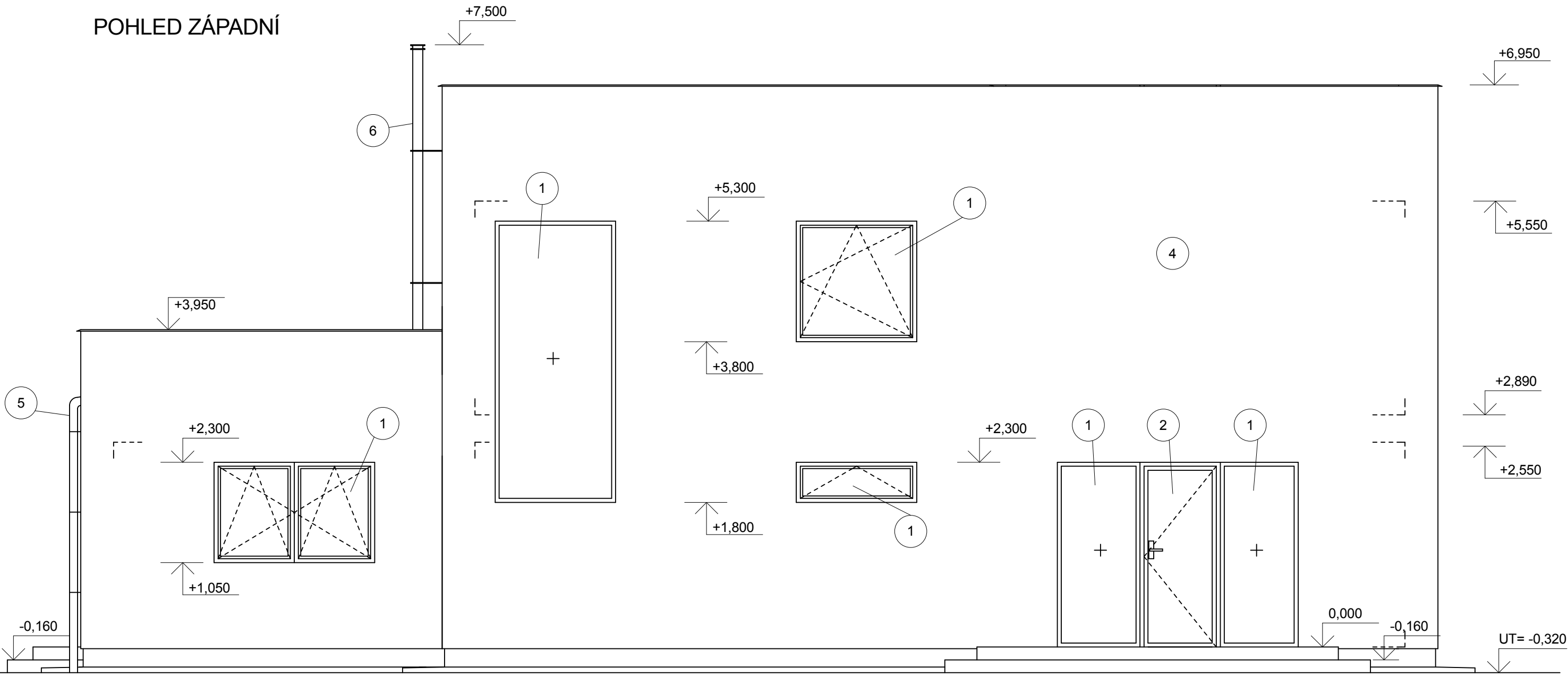


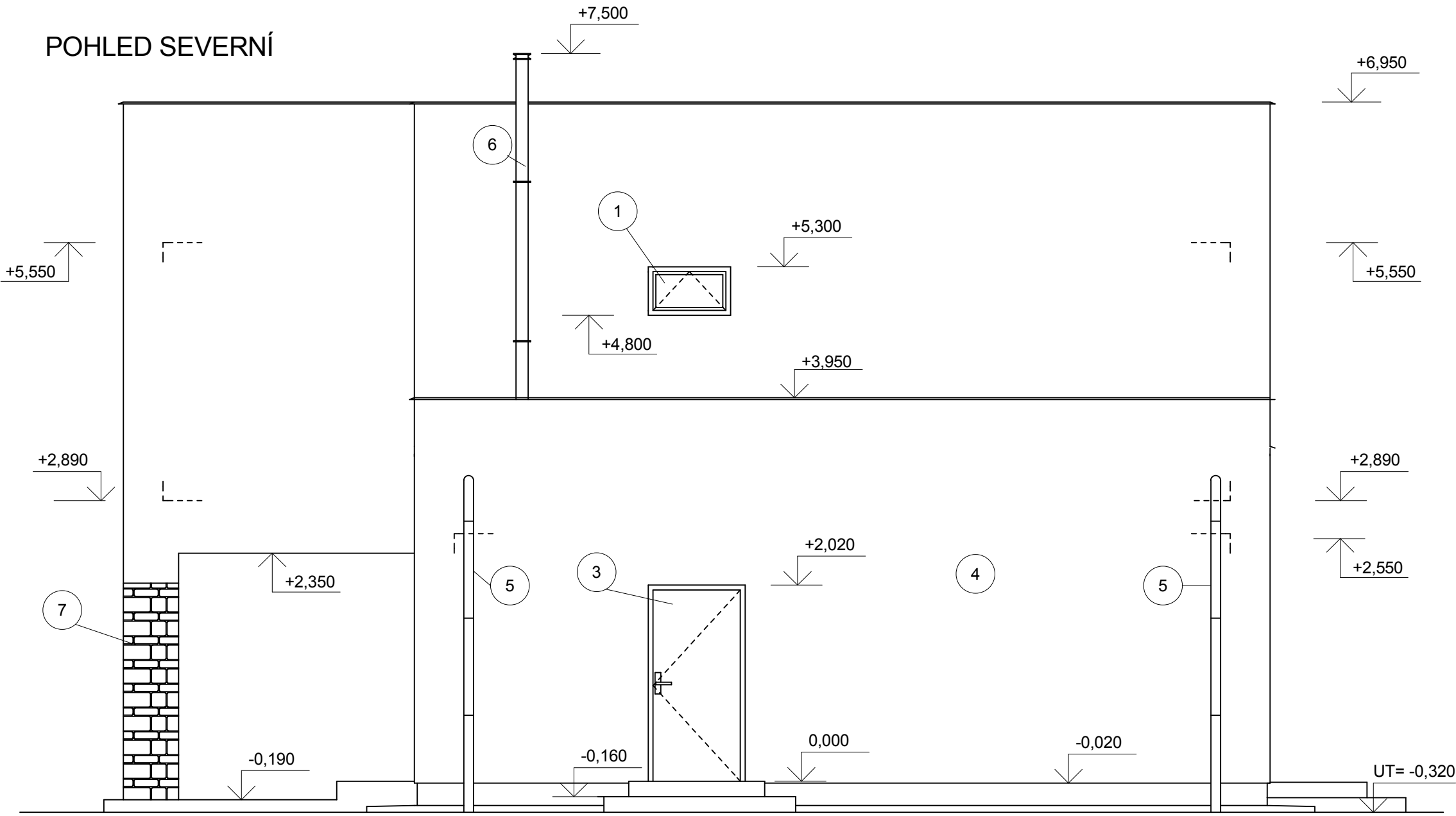
POHLED ZÁPADNÍ




LEGENDA

- 1 OKNO PLASTOVÉ, BARVA MAHAGON
- 2 DVEŘE PLASTOVÉ, BARVA MAHAGON
- 3 DVEŘE DŘEVĚNÉ, BARVA MAHAGON
- 4 FASÁDA, BARVA SLONOVINOVÁ KOST
- 5 SVODNÉ POTRUBÍ Z POZINKOVANÉHO PLECHU, DN 100mm
- 6 KOUŘOVOD PLYNOVÉHO KOTLE
- 7 KAMENNÝ OBKLAD SLOUPU

POHLED SEVERNÍ



0,000 = 350,370 m n.m., B.p.v. / SOUŘADNICOVÝ SYSTÉM S-JTSK

DRUH PRÁCE	BAKALÁŘSKÁ PRÁCE			VYSOKÉ UČENÍ TECHNICKÉ V BRNĚ FAKULTA STAVEBNÍ ÚSTAV POZEMNÍHO STAVITELSTVÍ	
VYPRACOVAL	Kamila Jánská				
VEDOUCÍ PRÁCE	Ing. Miloš Lavický, Ph.D.				
STAVEBNÍK	Jaroslav Holý				
MÍSTO STAVBY	Babice u Rosic				
NÁZEV STAVBY	NOVOSTAVBA RODINNÉHO DOMU V BABICÍCH U ROSIC				
STAVEBNÍ OBJEKT	SO 01 RODINNÝ DŮM		FORMÁT	A2	
ČÁST	D.1.1 ARCHITEKTONICKO-STAVEBNÍ ŘEŠENÍ		DATUM	4/2015	
OBSAH:	POHLED SEVERNÍ, ZÁPADNÍ		STUPEŇ PD	DPS	
			MĚŘÍTKO 1:50	Č. VÝKRESU D.1.1.04	